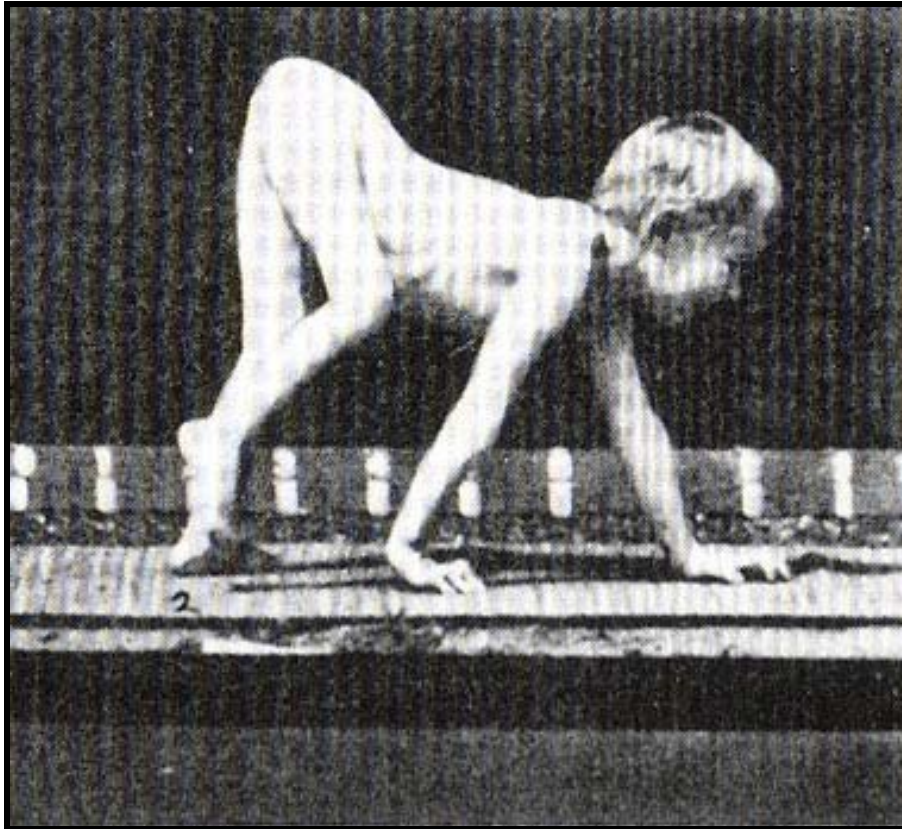


**Paralytic Child Walking on all Fours, 1961**  
**Von Francis Bacon**





**Eadweard Muybridge**

Infantile paralysis, child Walking on hands and feet,  
Detail der Tafel 539 in Animal Locomotion, 1887

**Francis Bacon**

**Paralytic Child Walking on all Fours**

**(from Muybridge)**

**1961**

**Öl auf Leinwand**

**198 x 142 cm**

**Sammlung Gemeentemuseum**

**Den Haag**

Allein und verletzlich, zugleich aber stark und sich selbst behauptend bahnt sich das gelähmte Kind auf allen Vieren seinen Weg durch den Bildraum. Für dieses konzentrierte und in seiner Reduktion beeindruckende Gemälde griff Bacon zum ersten Mal auf Eadweard Muybridges Fotosequenz eines an Kinderlähmung erkrankten Kindes zurück. Er zeigt es isoliert in einem unbestimmten Raum, dessen Stabilität durch eine leicht aus der Horizontale gekippte Trennlinie zwischen einer grünen und einer schwarzen Fläche und eine schräg ins Bild ragende Rahmenkonstruktion in Frage gestellt ist. So erscheint die Fortbewegung noch beschwerlicher, als dies schon die unnatürliche Körperhaltung mit der einseitig hochgezogenen Hüfte suggeriert. Gesichtslos und nackt ist dieses Kind auf seine kreatürliche Existenz reduziert.